

## L'ESSENTIEL

L'information simple comme bonjour

Les émissions de CO<sub>2</sub> en 2013

En millions de tonnes

Données des émissions entre 2012 et 2013

Moins de 2,5 % de 2,5 à 0 % de 0 à -5 % de -5 à -10 % Inférieur à -10 %



# La carte des émissions de CO<sub>2</sub>

Cahiers > La terre ne peut plus attendre > Infographie

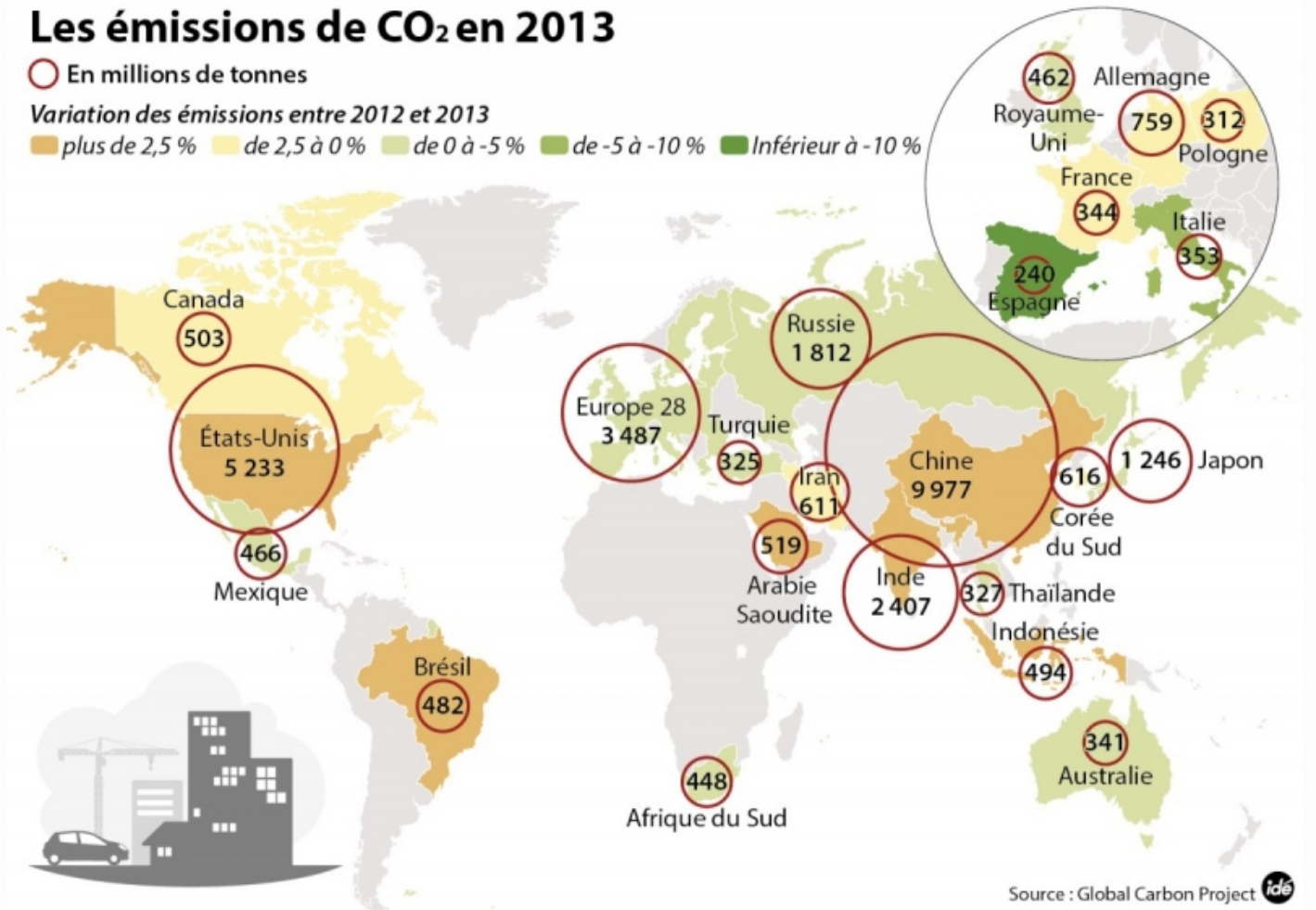
Le 8 décembre 2015 | Mise en ligne : **Lydia Magnoni**

## Les émissions de CO<sub>2</sub> en 2013

○ En millions de tonnes

Variation des émissions entre 2012 et 2013

plus de 2,5 % de 2,5 à 0 % de 0 à -5 % de -5 à -10 % Inférieur à -10 %



Source : Global Carbon Project